

---

Od pruské minulosti k evropské budoucnosti

---

## **Výzva č. 1 k předkládání žádostí o dotaci**

Místní akční skupina Hlučínsko

vyhlašuje Výzvu č. 1 k předkládání žádostí o dotaci z Programu rozvoje venkova ČR na období 2007 – 2013, osy IV –LEADER, opatření IV.1.2. – Realizace místní rozvojové strategie na projekty v rámci Strategického plánu LEADER MAS Hlučínsko „Od pruské minulosti k evropské budoucnosti“.

Termín vyhlášení výzvy: 17. 8. 2009

Termín příjmu žádostí: od **15. 9. do 30. 9. 2009 do 12.00 hodin**

v pracovních dnech od 7.30 do 15.00 (mimo posledního dne) vždy po telefonické domluvě a upřesnění času, který je nutno rezervovat.

Místo podání žádosti: kancelář MAS Hlučínsko, Výhon 182, Velké Hoštice

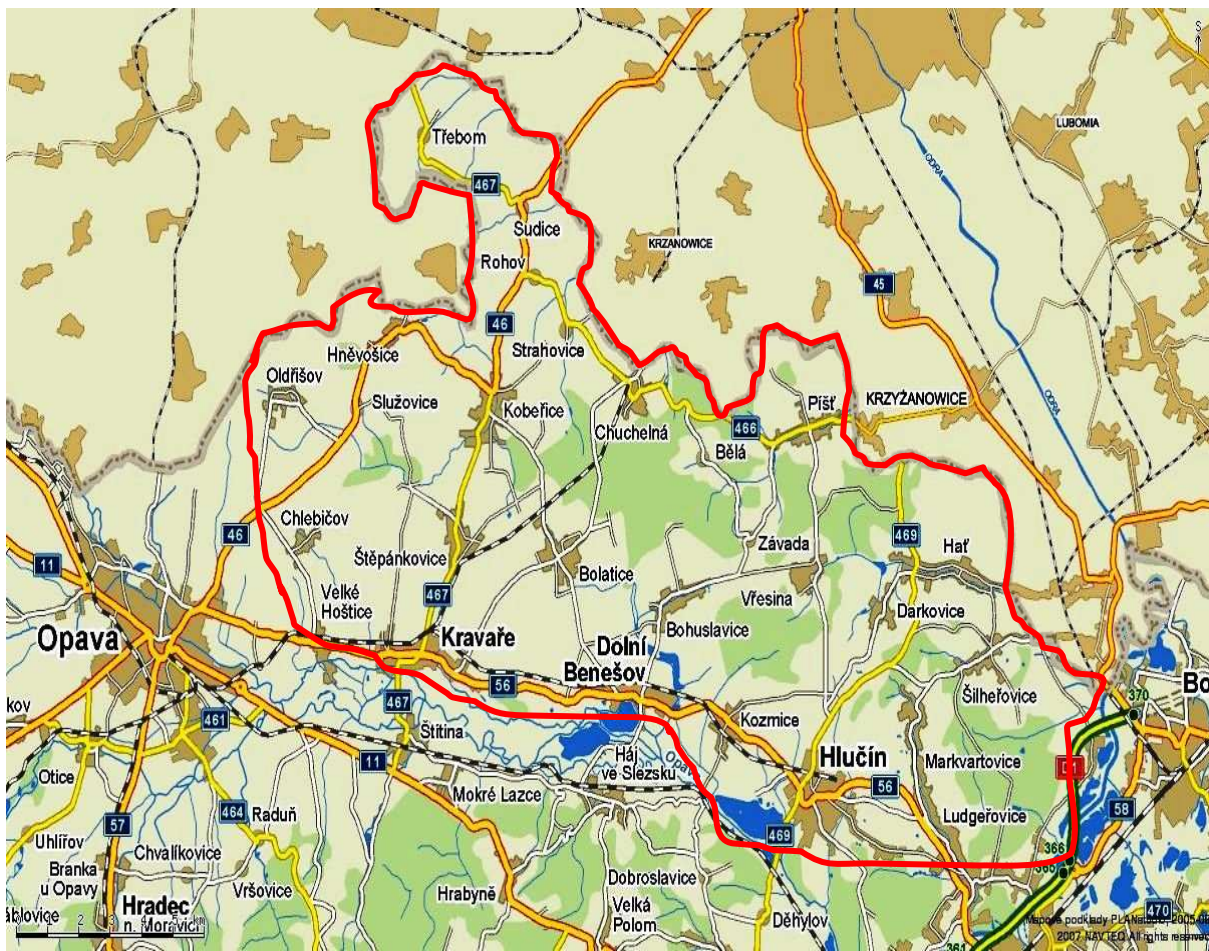
Územní vymezení: Projekt musí být realizován na katastrálním území obcí, které jsou začleněny do území působnosti MAS Hlučínsko:

Bělá, Bohuslavice, Bolatice, Darkovice, Dolní Benešov, Hať, Hlučín, Hněvošice, Chlebičov, Chuchelná, Kobeřice, Kozmice, Kravaře, Ludgeřovice, Markvartovice, Oldřišov, Píšť, Rohov, Služovice, Strahovice, Sudice, Šilheřovice, Štěpánkovice, Třebom, Velké Hoštice, Vřesina, Závada.



Výzva č. 1

## Územní působnost MAS Hlučínsko:



### Způsob podání žádosti:

- V jednom kole příjmu žádostí může žadatel podat v rámci jedné Fiche pouze jedinou Žádost o dotaci.
- Žádosti o dotace (nepodepsané) musí být doručeny osobně žadatelem, resp. oprávněným zástupcem statutárního orgánu žadatele nebo zástupcem pověřeným plnou mocí s úředně ověřeným podpisem žadatele, a to
  - ve dvou vyhotoveních - 1 tištěný originál a 1 prostá kopie
  - na CD nosiči ve formátu .pdf
- Projekt dle předepsané osnovy musí být předložen:
  - ve dvou vyhotoveních, a to 1x tištěný originál a 1x prostá kopie
  - na CD nosiči ve formátu .doc nebo .pdf. Pro oba dokumenty se použije pouze 1 CD.
- Všechny ostatní povinné a nepovinné přílohy k žádosti se předkládají ve dvou vyhotoveních v tištěné podobě - z toho jednou musí být originálem nebo úředně ověřenou kopií (není-li u konkrétní přílohy uvedeno jinak).
- Doplnění veškerých podpisů žadatele bude provedeno až při příjmu žádostí před pracovníkem MAS Hlučínsko. Nutno přeložit průkaz totožnosti. V případě, že žádost je



Výzva č. 1

doručena pověřeným zástupcem, musí být Čestné prohlášení opatřeno úředně ověřeným podpisem žadatele, resp. oprávněného zástupce statutárního orgánu.

- Předložení veškerých povinných příloh je podmínkou pro příjem žádosti. Předložení nepovinných příloh nemá vliv na příjem žádosti, ale může být k nim přihlíženo při bodovém hodnocení.
- Oba balíčky výtisků (žádost, projekt a přílohy) budou obsahovat seznam předkládaných dokumentů.

***Doba realizace projektu:*** Doba realizace projektu je max. 24 měsíců (ve specifických případech 36 měsíců) od podpisu Dohody o poskytnutí dotace, což je také nejzazším termínem pro předložení Žádosti o proplacení výdajů na RO SZIF. Nejméně 14 pracovních dnů předem je nutno předložit Žádost o proplacení výdajů ke kontrole na MAS Hlučínsko. Způsobilé výdaje mohou být realizovány od zaregistrování Žádosti o dotaci na RO SZIF, s výjimkou výdajů nutných k přípravě projektu a výdajů spojených s nákupem nemovitosti, které mohou být realizovány od 1. 1. 2007. (pokud není stanoveno jinak).

Žadatelé mohou předkládat v 1. výzvě své projekty v rámci fiche **1, 3 a 7**.

Podrobný obsah fichí je vyvěšen na webových stránkách [www.mashlucinsko.cz](http://www.mashlucinsko.cz) a je k dispozici v písemné podobě v kanceláři MAS.

---

### **FICHE č. 1 - Od roboty k práci**

**Hlavní opatření:** I.1.1.1. - Modernizace zemědělských podniků

**Cíl fiche:** Zvýšení konkurenceschopnosti, ekonomické výkonnosti a využití inovací u subjektů podnikajících v zemědělství a navazujících procesech na území MAS Hlučínsko.

**Příjemce dotace:**

- Zemědělský podnikatel, tzn. fyzická nebo právnická osoba, který podniká v zemědělské výrobě v souladu se zákonem č. 252/1997 Sb., o zemědělství, ve znění pozdějších předpisů.
- Podnikatelský subjekt, který je z převážné většiny vlastněn zemědělskými prvovýrobci a předmětem jeho činnosti je poskytovat práce, výkony nebo služby, které souvisejí výhradně se zemědělskou výrobou a při kterých se využijí prostředky nebo zařízení sloužící zemědělské výrobě.

**Výše dotace:**

- 60 % způsobilých výdajů, ze kterých je stanovena dotace na investice pořízené mladými zemědělci ve znevýhodněných oblastech,
- 50 % způsobilých výdajů, ze kterých je stanovena dotace na investice pořízené ostatními zemědělci ve znevýhodněných oblastech,
- 50 % způsobilých výdajů, ze kterých je stanovena dotace na investice pořízené mladými zemědělci v jiných oblastech než znevýhodněných oblastech,
- 40 % způsobilých výdajů, ze kterých je stanovena dotace na investice pořízené ostatními zemědělci v jiných oblastech než znevýhodněných oblastech.



Výzva č. 1

Max. výše způsobilých výdajů, ze kterých je stanovena dotace: 1 500 000,- Kč

Min. výše způsobilých výdajů, ze kterých je stanovena dotace: 100 000,- Kč

Oblasti podpory:

- 1) investice do zemědělských staveb (rekonstrukce a výstavba nových staveb – využití brownfield upřednostňováno) pro živočišnou výrobu (chov skotu, prasat, ovcí, koz, koní, drůbeže a včelařství)
  - 2) investice do techniky a technologií pro živočišnou výrobu (chov skotu, prasat, ovcí, koz, koní a drůbeže)
  - 3) investice do zemědělských staveb (rekonstrukce a výstavba nových staveb) pro rostlinnou výrobu
  - 4) investice do techniky a technologií pro rostlinnou výrobu
- 

**FICHE č. 3 - Aby se nám tu dobře žilo**

Hlavní opatření: III.2.1.1. - Obnova a rozvoj vesnic, záměr a) - zlepšení dopravní a technické infrastruktury a vzhledu obcí

Cíl fiche: Zlepšení kvality života v obcích na území MAS Hlučínsko.

Příjemce dotace:

- Obce podle zákona č. 128/2000 Sb., o obcích, ve znění pozdějších předpisů.
- Svazky obcí dle zákona č. 128/2000 Sb., o obcích, ve znění pozdějších předpisů a zákona č. 40/1964 Sb., občanský zákoník, ve znění pozdějších předpisů.
- Círky a jejich organizace dle zákona č. 3/2002 Sb., o svobodě náboženského vyznání a postavení církví a náboženských společností a o změně některých zákonů (zákon o církvích a náboženských společnostech).
- Nestátní neziskové organizace podle zákona č. 83/1990 Sb., o sdružování občanů, ve znění pozdějších předpisů (občanská sdružení), zákona č. 248/1995 Sb., o obecně prospěšných společnostech a o změně a doplnění některých zákonů, ve znění pozdějších předpisů (obecně prospěšné společnosti), zákona č. 227/1997 Sb., o nadacích a nadačních fondech a o změně a doplnění některých souvisejících zákonů (zákon o nadacích a nadačních fondech), ve znění pozdějších předpisů (nadace).

Výše dotace: 90 %

Projekty nesmí zakládat veřejnou podporu dle čl. 87 Smlouvy - projekt je realizován ve veřejném zájmu a nepřináší ekonomickou výhodu jeho vlastníku ani jeho provozovateli, nenarušuje soutěž na vnitřním trhu EU a nemá dopad na obchod mezi členskými státy EU.

Max. výše způsobilých výdajů, ze kterých je stanovena dotace: 650 000,- Kč

Min. výše způsobilých výdajů, ze kterých je stanovena dotace: 100 000,- Kč

Oblasti podpory:

- 1) projekty budování a obnovy místních komunikací
  - 2) obnova a budování technické a doprovodné infrastruktury (mimo vodohospodářskou infrastrukturu)
  - 3) zlepšení vzhledu obcí - úprava veřejných prostranství včetně pořízení mobilního mobiliáře
- 



Výzva č. 1

### **FICHE č. 7 - Aby se nám tu dobře žilo**

**Hlavní opatření:** III.2.2. - Ochrana a rozvoj kulturního dědictví venkova, záměr b)- obnova a zhodnocování kulturního dědictví venkova a c)- stálé výstavní expozice a muzea

**Cíl fiche:** Obnova a rozvoj kulturního dědictví Hlučínska.

**Příjemce dotace:**

- Obce podle zákona č. 128/2000 Sb., o obcích, ve znění pozdějších předpisů.
- Svazky obcí dle zákona č. 128/2000 Sb., o obcích, ve znění pozdějších předpisů a zákona č. 40/1964 Sb., občanský zákoník, ve znění pozdějších předpisů.
- Círky a jejich organizace dle zákona č. 3/2002 Sb., o svobodě náboženského vyznání a postavení církví a náboženských společností a o změně některých zákonů (zákon o církvích a náboženských společnostech).
- Nestátní neziskové organizace podle zákona č. 83/1990 Sb., o sdružování občanů, ve znění pozdějších předpisů (občanská sdružení), zákona č. 248/1995 Sb., o obecně prospěšných společnostech a o změně a doplnění některých zákonů, ve znění pozdějších předpisů (obecně prospěšné společnosti), zákona č. 227/1997 Sb., o nadacích a nadačních fondech a o změně a doplnění některých souvisejících zákonů (zákon o nadacích a nadačních fondech), ve znění pozdějších předpisů (nadace).
- Zájmová sdružení právnických osob podle §20f a následujících zákona č. 40/1964 Sb., občanský zákoník, ve znění pozdějších předpisů, jsou-li jejich členy obce, svazky obcí.

**Výše dotace:** 90 %, de minimis

Podpora je poskytována v režimu de minimis, tzn. v souladu s nařízením Komise (ES) č. 1998/2006 ze dne 15.12.2006 o použití článků 87 a 88 Smlouvy na podporu de minimis, tzn., že celková výše podpory de minimis poskytnutá jednomu subjektu nesmí v kterémkoli tříletém období přesáhnout částku 200 000 EUR (tento limit platí bez ohledu na formu podpory nebo její sledovaný cíl).

**Max. výše způsobilých výdajů, ze kterých je stanovena dotace:** 650 000,- Kč

**Min. výše způsobilých výdajů, ze kterých je stanovena dotace:** 100 000,- Kč

**Oblasti podpory:**

- 1) Stavební obnovu objektů kulturního dědictví včetně nutné technické infrastruktury
- 2) Obnovu a rekonstrukce parků a veřejných prostranství u objektů kulturního dědictví
- 3) Podporu exteriérových a interiérových expozic přibližujících odkazy kulturního dědictví Hlučínska.

#### **Další informace a kontakty**

Veškerá dokumentace potřebná pro zpracování a předkládání žádostí a další aktuální informace (Pravidla pro opatření IV.1.2, Samostatná příloha 9, kde jsou uvedeny i závazné osnovy projektu pro jednotlivá opatření, Žádost o dotaci, přílohy, předepsané formuláře, instruktážní listy apod.) jsou uvedeny na internetových stránkách Státního zemědělského intervenčního fondu (SZIF) [www.szif.cz](http://www.szif.cz), sekce: „Program rozvoje venkova“ – „osa IV LEADER“ – „1. implementace místní rozvojové strategie“ – „1.1. Místní akční skupina“ (Samostatná příloha 9) a „1.2. Realizace místní rozvojové strategie“.



Výzva č. 1

Dokumentace MAS Hlučínsko tj. Výzva, Strategický plán LEADER MAS Hlučínsko, úplné znění jednotlivých fichí vč. způsobilých výdajů, jsou zveřejněny na internetových stránkách

[www.mashlucinsko.cz](http://www.mashlucinsko.cz).

Webové stránky:

- sekce „Základní dokumenty“ – fiche,
- sekce: „Výzvy“ – zveřejněná výzva + dokumenty pro stažení pro tuto výzvu
- sekce „Dokumenty ke stažení „ – Pravidla MZe
- sekce „Odkazy“ – přímý odkaz na www. stránky SZIF

Závazné osnovy projektu jsou součástí Samostatné přílohy 9 (viz výše – [www.szif.cz](http://www.szif.cz)).

Dodržení podmínek ve výše uvedených dokumentech a soulad projektu se Strategickým plánem LEADER MAS Hlučínsko je pro přijetí žádosti nezbytné.

Každý projekt realizovaný v rámci fiche musí čerpat více než polovinu všech způsobilých výdajů z hlavního opatření/podopatření.

Kontakt pro další informace:

manager místní akční skupiny Hlučínsko: Dagmar Quisková  
administrativní pracovník: Petra Tomíčková

tel. 553 764 082/klapka 19 nebo 732 670 276

E- mail: [mashlucinsko@seznam.cz](mailto:mashlucinsko@seznam.cz)

-----  
Ing. Josef Teuer, předseda MAS Hlučínsko



Výzva č. 1