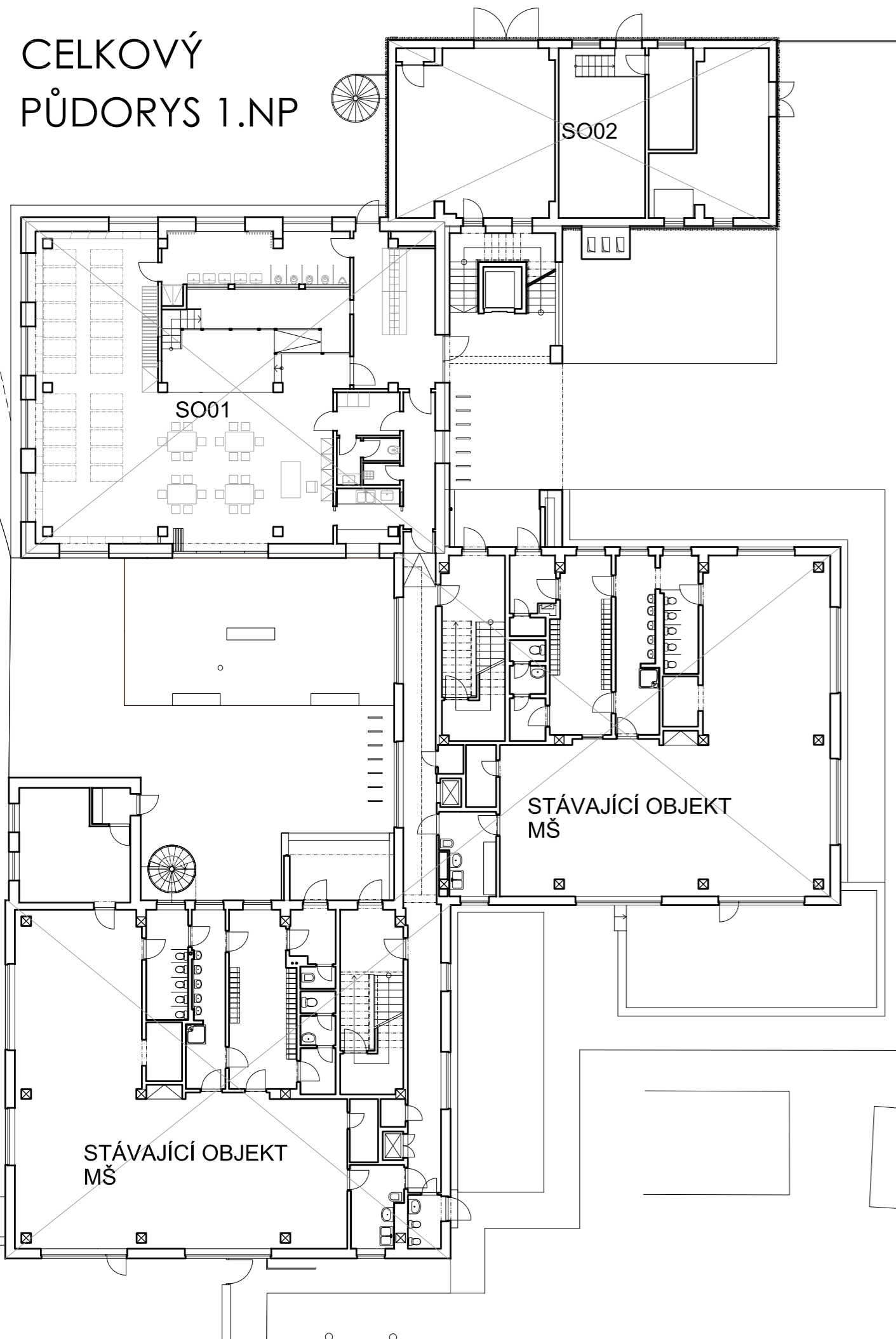
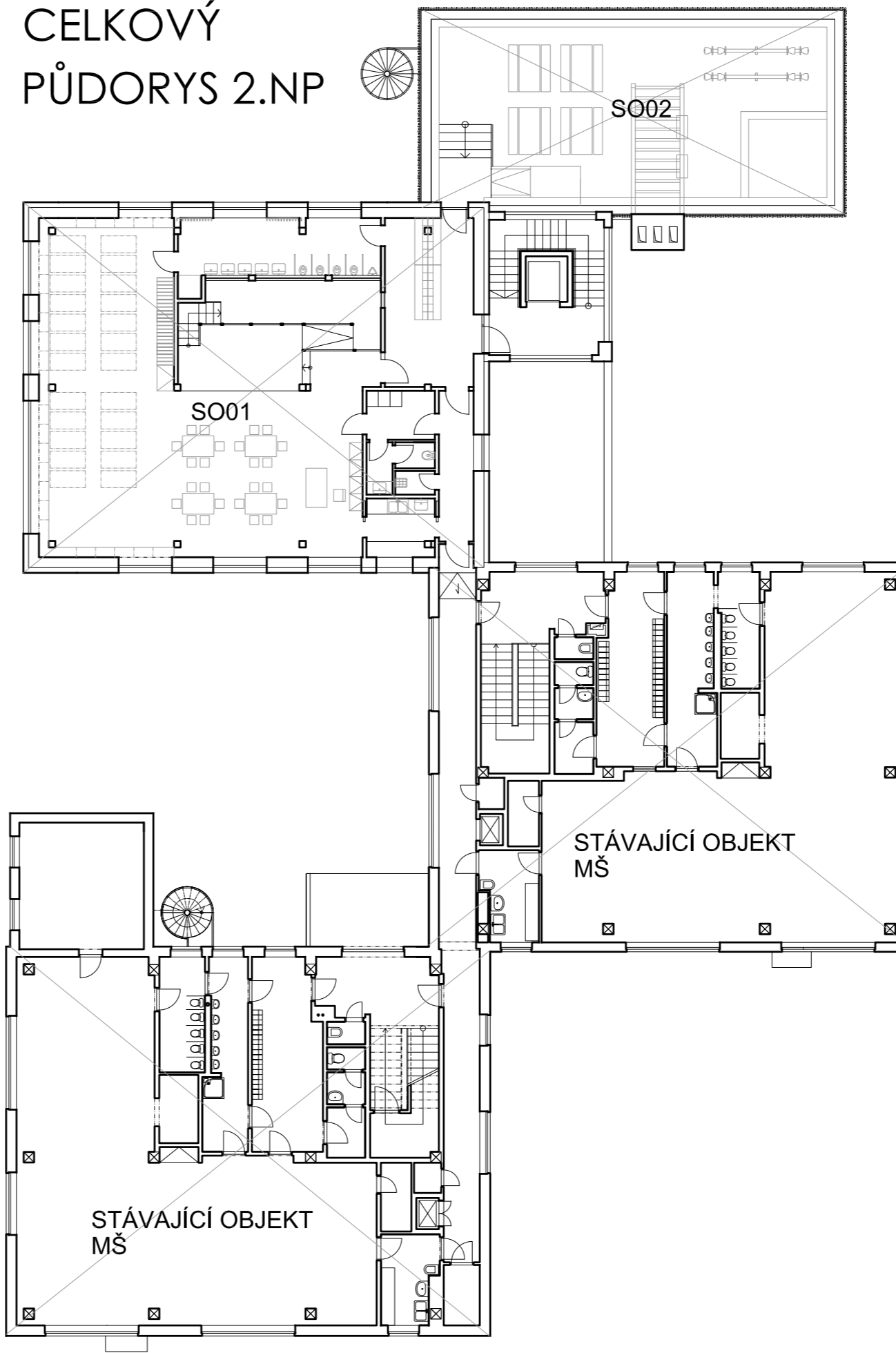


CELKOVÝ
PŮDORYS 1.NP

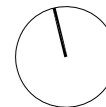


CELKOVÝ
PŮDORYS 2.NP



SO01 - Stavební úpravy, přístavba a nástavba mateřské školy
SO02 - Stavební úpravy kotelny

±0,000 = 244,72 m.n.m
souřadnicový systém S-JTSK
výškový systém Místní



OBJEDNATEL: MĚSTO KRAVAŘE, Náměstí 43, 74721 Kravaře	
AKCE: STAVEBNÍ ÚPRAVY, PŘÍSTAVBA A NÁSTAVBA MATEŘSKÉ ŠKOLY KRAVAŘE	
STUPEŇ: SPOLEČNÍ ÚZEMNÍ A STAVEBNÍ ŘÍZENÍ	DATUM: 08 / 2019
HL. PROJEKTANT: WMA architects / Sady Svobody 4, 746 01 Opava / Tel.: 553 652 768 / www.wmarch.cz	
ČÁST DOKUMENTACE: SO 01- BUDOVA MŠ D1. DOKUMENTACE STAVEBNÍHO OBJEKTU	
ZPRACOVATEL ČÁSTE:	ZODPOVĚDNÝ PROJEKTANT:
WMA architects Sady Svobody 4, 746 01 Opava weczerek@wmarch.cz Tel./fax.: 553 652 768	Ing. arch. Martin Materna
	Ing. arch. Adam Weczerek Bc. Renata Valentová
ČÁST: D.1.1 Architektonicko-stavební řešení	
NÁZEV VÝKRESU: CELKOVÝ PŮDORYS 1.NP CELKOVÝ PŮDORYS 2.NP	MĚŘÍTKO: 1:200 Č. VÝKRESU: D.1.1.01