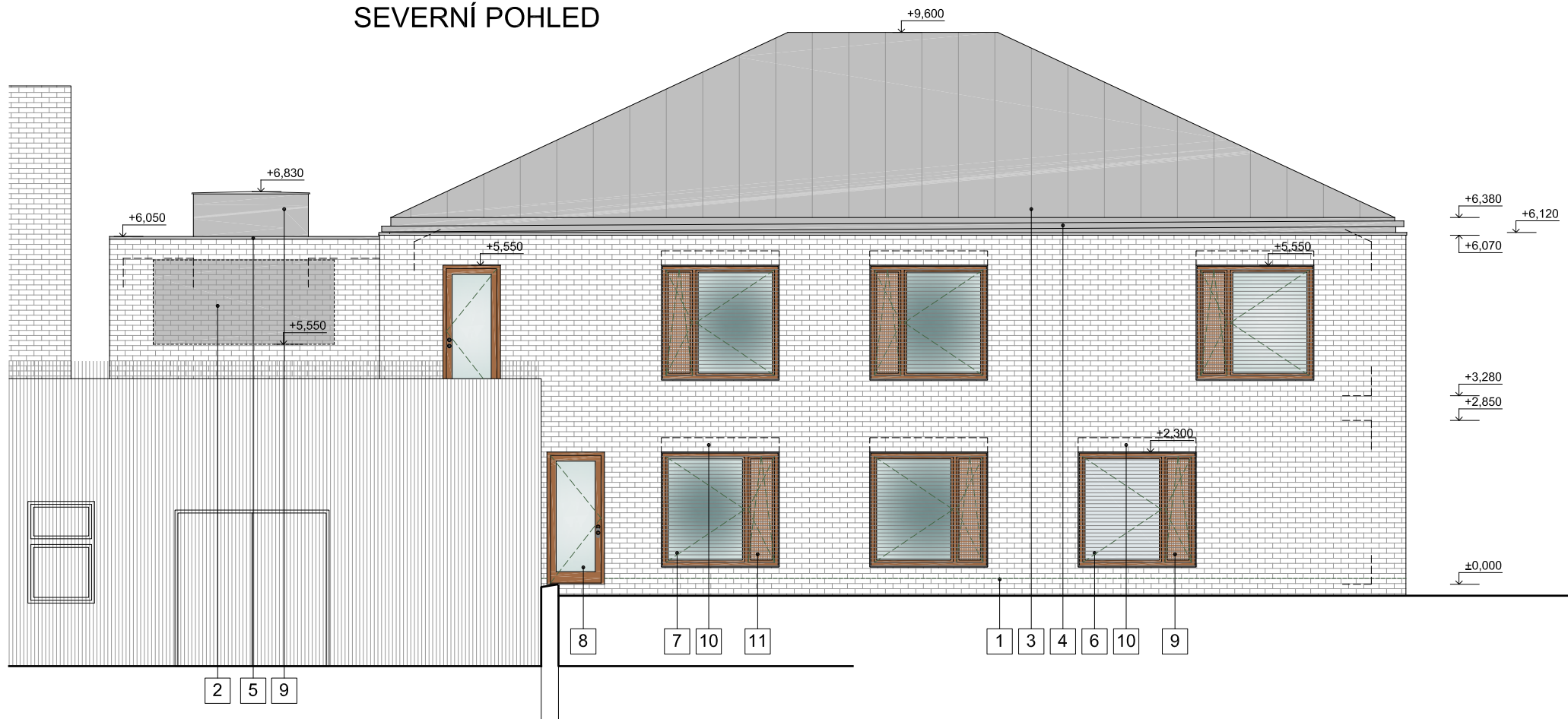


## ZÁPADNÍ POHLED



## SEVERNÍ POHLED



### LEGENDA POVRCHŮ

- 1 fasádní obklad z cihelných pásků, barva bílá
- 2 líčové zdivo, barva bílá
- 3 hliníková střešní krytina legovaná s dvojitou stojatou drážkou, barva RAL 9006
- 4 žlab, barva RAL 9006
- 5 oplechování atiky, barva RAL 9006
- 6 okno dřevěné –čiré sklo, rozměry a specifikace viz. výpis výplní otvorů
- 7 okno dřevěné –mléčné sklo, rozměry a specifikace viz. výpis výplní otvorů
- 8 dveře vstupní dřevěné – čiré sklo
- 9 okenice z kompaktních desek, dřevodekor
- 10 podomítková venkovní hliníková žaluzie, lamela tvaru "Z", barva RAL 9006

±0,000 = 244,72 m.n.m  
souřadnicový systém S-JTSK  
výškový systém Místní



OBJEDNATEL: MĚSTO KRAVAŘE, Náměstí 43, 74721 Kravaře		
AKCE: <b>STAVEBNÍ ÚPRAVY, PŘÍSTAVBA A NÁSTAVBA MATEŘSKÉ ŠKOLY KRAVAŘE</b>		
STUPEŇ: SPOLEČNÍ ÚZEMNÍ A STAVEBNÍ ŘÍZENÍ	DATUM: 08 / 2019	
HL. PROJEKTANT: WMA architects / Sady Svobody 4, 746 01 Opava / Tel.: 553 652 768 / www.wmarch.cz		
ČÁST DOKUMENTACE: SO 01- BUDOVA MŠ D1. DOKUMENTACE STAVEBNÍHO OBJEKTU		
ZPRACOVATEL ČÁSTI: <b>WMA</b> architects Sady Svobody 4, 746 01 Opava weczerek@wmarch.cz Tel./fax.: 553 652 768	ZODPOVĚDNÝ PROJEKTANT:  Ing. arch. Martin Materna  PROJEKTANT:  Ing. arch. Adam Weczerek Bc. Renata Valentová	RAŽÍTKO:
ČÁST: D.1.1 Architektonicko-stavební řešení		
NÁZEV VÝKRESU: ZÁPADNÍ POHLED SEVERNÍ POHLED	MĚŘÍTKO: 1:100	Č. VÝKRESU: D.1.1.10