

dne **4. 6. 2026** od **7:30** do **16:00** hodin

Plánovaná odstávka zahrnuje tyto lokality:**Kravaře (okres Opava)**

Hanůvka: č. o. 1

Novodvorská: č. o. 98

Nový Dvůr: č. o. 1, 2, 5

Štěpánkovická: č. o. 25, 27

kat. území **Kravaře ve Slezsku** (kód **674231**): parcelní č. 3492/1, 3531/4, 3626/1, 3634/2, 4620**Štěpánkovice (okres Opava)**část obce **Bílá Bříza****Bílá Bříza:** č. o. 1, 3, 5, 7, 9, 11, 13, 15, 17, 19, 21, 25, 27; č. p. 718**Vrbecká:** č. o. 2část obce **Svoboda****Československé armády:** č. o. 1, 2, 3, 4, 6, 7, 8, 10; č. p. 806, 868**Oldřišovská:** č. o. 1, 2, 3, 5, 6, 7, 10, 12, 14, 16, 18, 20, 22, 24, 28; č. p. 699, 756, 761, 765, 789, 799, 819, 872**Písečná:** č. o. 1, 3, 5**Střední:** č. o. 1-8, 10, 12, 14**Vičoch:** č. o. 1, 2, 3, 4, 6, 7, 8, 10; č. p. 698, 739, 752, 753, 758, 764, 769, 793, 797, 798, 805, 810, 811, 831, 833, 834, 836, 846, 848, 856, 862, 873, 899část obce **Štěpánkovice****Družby:** č. o. 1, 3, 5, 7, 9, 11, 11a, 13**Družstevní:** č. o. 1, 2, 5**Generála Svobody:** č. o. 1, 3, 5, 7, 9, 11, 17, 19, 21, 25, 27, 29**Hlavní:** č. o. 1-5, 7, 9-14, 16-26, 28-48, 50, 53, 54, 55, 56, 58, 59, 60, 62-74, 76, 78, 79, 81, 82, 84, 85, 87, 88, 90, 92-97, 99-125, 127, 128, 129, 131, 133, 135, 137, 139, 141, 143, 145, 147, 149, 153, 155, 157, 157d, 159

UPOZORNĚNÍ

Dotčené zařízení distribuční soustavy je nutné i v době odstávky považovat za zařízení pod napětím, a proto vás žádáme o dodržení všech zásad bezpečnosti a provedení opatření potřebných k zamezení případných škod na zdraví a majetku. | Provozovatelé výroben elektřiny jsou povinni zajistit přerušeni dodávky elektřiny z výroby do vypnutého úseku distribuční soustavy.

NEJDE VÁM ELEKTŘINA...

TIP: Registrujte se zdarma na www.cezdistribuce.cz/sluzba a informace o odstávkách elektřiny budete dostávat e-mailem nebo SMS. U poruch zasíláme SMS s předpokládanou dobou obnovení dodávek. | Aktuální stav dodávek elektřiny na konkrétní adrese zjistíte snadno, rychle a bez registrace na portále **Bez Šťávy** (www.bezstavy.cz).

Husova: č. o. 1, 2, 3, 5, 7, 9, 11

Jasanová: č. o. 1-27, 27b, 27c, 28, 29, 30, 32, 34, 36, 38, 40, 42, 44, 46, 48, 50, 52, 54, 56, 62a, 64, 66, 68, 70, 72, 74, 76, 78, 80, 82, 84, 84a, 86, 88, 90, 92, 94, 96, 98, 100, 102, 104

Komenského: č. o. 1-6, 8

Kostelní: č. o. 4, 6, 8, 10, 14, 16, 16a, 18; č. p. 348, 712

Lipová: č. o. 1-6, 8-18, 20, 23, 24, 25, 27-32, 32a, 33-41, 43, 45, 47

Luční: č. o. 1, 2, 3, 5, 6, 8, 10

Mírová: č. o. 1, 2, 3, 4, 6, 8, 10-17, 19, 21, 23

Mlýnská: č. o. 1-5, 7-13, 13a, 14-36, 36a, 37-61, 63-74, 74a, 75-79, 79a, 80-85, 85a, 85b, 86, 87, 88, 88a, 89, 90, 91, 93, 95, 97, 99, 101, 103, 105, 107, 109, 111, 113, 117, 119, 121; č. p. 776

Na Kopečku: č. o. 1, 2, 4, 5, 6, 8, 9, 11, 13, 15

Novodvorská: č. o. 2-6, 8, 10, 11, 12, 14, 16, 18, 20, 22

Občanská: č. o. 2, 4, 6, 8

Okrouhlá: č. o. 1-5, 5a, 5b, 5c, 6a, 7, 8

Petra Bezruč: č. o. 1-9, 11-23, 25, 27, 29, 31, 33

Polní: č. o. 2, 3, 4, 6, 8, 10-16, 19

Poštovní: č. o. 1, 2, 3

Příční: č. o. 1-6, 6a, 8, 10

Rybniční: č. o. 1-10, 12-25, 27-50

Slezská: č. o. 1, 2, 3, 4, 6, 8, 10, 11, 13-18, 20, 22

Sluneční: č. o. 1, 2, 2a, 4, 6, 8

Svobody: č. o. 1-9, 11-17, 17a, 18, 19, 20, 22, 23, 24

Tyršova: č. o. 1-5, 7

U Bartošovce: č. o. 1, 2, 2a, 3-13, 15

U Dvora: č. o. 1-6, 8, 10, 11, 12, 14, 16, 17, 18, 19, 21, 23, 25, 27, 27a, 31, 33, 35, 37

U Pekaře: č. o. 6, 8

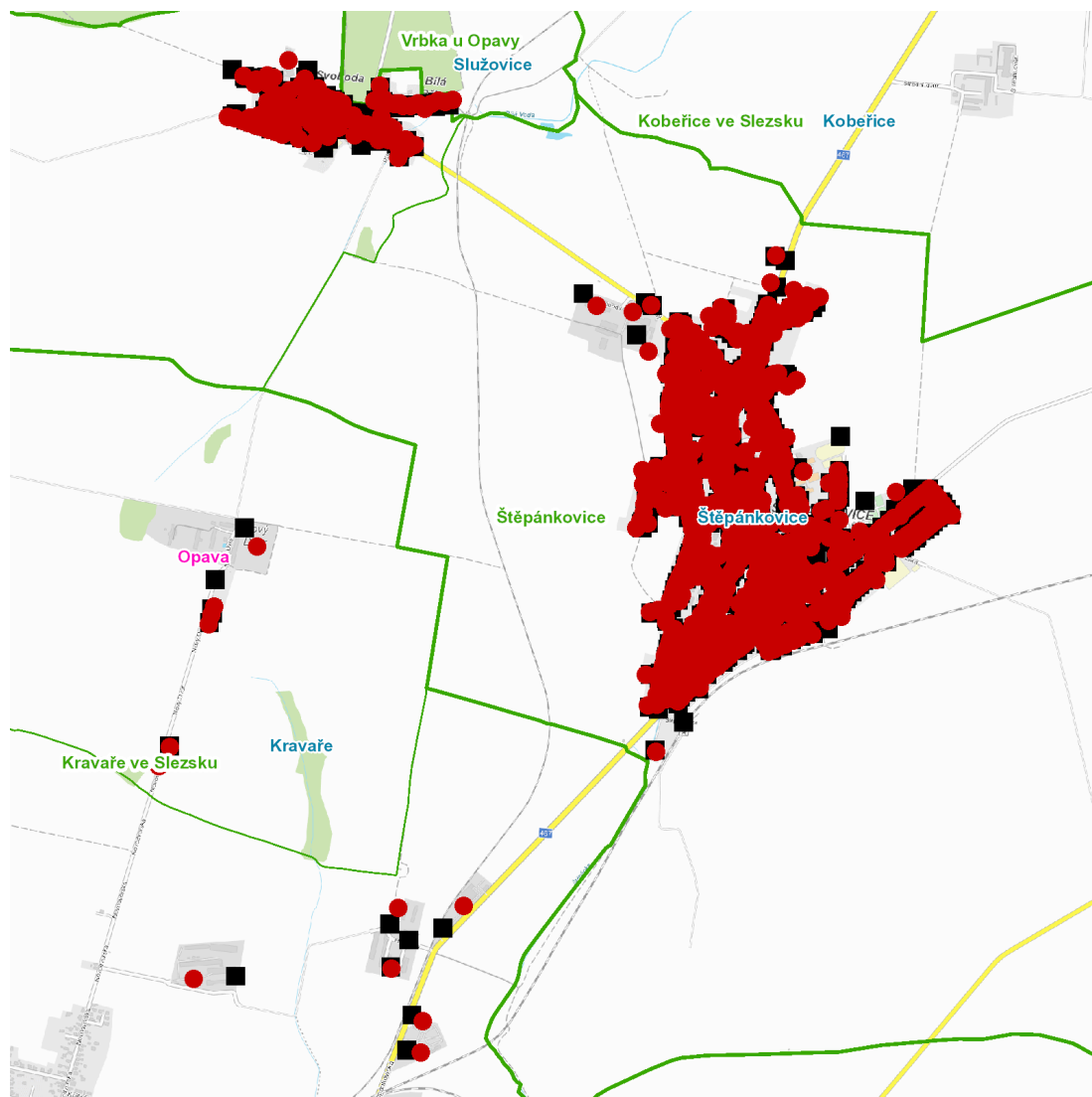
Větrná: č. o. 2, 5, 6, 8, 10

Zahradní: č. o. 1-20, 22-33, 33a, 34-43, 45, 47

kat. území **Štěpánkovice** (kód **763390**): **parcelní č. 133,134,, 26, 172/2, 538/1,2,3, 559/1, 560, 560/2, 591/1, 634/1, 683/39, 693, 698/3, 741/2, 800/1, 804/1, 815/4, 827/1, 904/2, 955/1, 980/3, 1077, 1084/1, 1095, 1100/1, 1273/1, 1760/2, 1842, 1863/2, 1866, 1870, 1873, 1883, 1887/9, 1904, 2113, 2475, 2507, 2511/1, 2511/2, 2915, 2959, 3017, 3022/1, 3374, 3478**

UPOZORNĚNÍ

Dotčené zařízení distribuční soustavy je nutné i v době odstávky považovat za zařízení pod napětím, a proto vás žádáme o dodržení všech zásad bezpečnosti a provedení opatření potřebných k zamezení případných škod na zdraví a majetku. | Provozovatelé výroben elektřiny jsou povinni zajistit přerušeni dodávky elektřiny z výroby do vypnutého úseku distribuční soustavy.

dne 4. 6. 2026 od 7:30 do 16:00 hodin**Orientační mapový podklad odstávkou dotčených lokalit****VYSVĚTLIVKY**

- – adresy dotčené odstávkou elektřiny
- – místa připojení k elektrické síti dotčená odstávkou

INFORMACE ZASLÁNA

IDDS: iv5bfz (Město Kravaře)

IDDS: qrybba5 (Obec Štěpánkovice)